

EQUIPO DE PROTECCION PERSONAL LAS MEJORES PRACTICAS



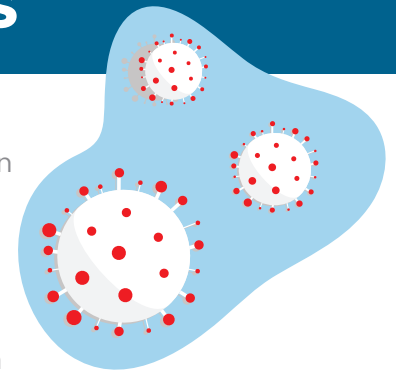
Haga su
evaluación de
riesgos.

Equipo de Protección Personal (EPP)

es un equipo usado para minimizar la exposición a los peligros que causan lesiones y enfermedades graves en el lugar de trabajo.

Guía general de ISSA-GBAC para EPP

está destinado a trabajadores o individuos que ingresan a espacios para limpiar y desinfectar, donde un individuo infectado o potencialmente infectado con COVID-19 está o ha sido localizado .



En situaciones donde hay una persona potencialmente infecciosa o confirmada, el equipo de protección personal (EPP) mínimo requiere:



Respiradores

Los respiradores N95 protegen contra partículas y líquidos en el aire.

Protección para los ojos

Gafas o caretas reutilizables.

Guantes

Guantes desechables que se pueden cambiar con frecuencia.



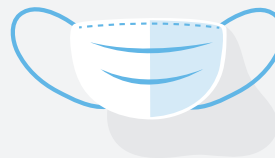
Batas

Batas o revestimientos desechables para reducir las posibilidades de contaminar la ropa.

Cubrezapatos

Zapatos especiales o fundas para zapatos.

En áreas donde ha estado un individuo infeccioso, pero ya no está presente, las recomendaciones mínimas de EPP son:



Máscaras

Las máscaras quirúrgicas o similares evitan el contacto accidental entre las manos, la nariz y la boca del usuario.

Protección para los ojos

Gafas o caretas reutilizables.

Guantes

Guantes desechables que se pueden cambiar con frecuencia.



Batas

Cuando las batas desechables no están disponibles, debe existir un protocolo para lavarlas.

Cubrezapatos

Zapatos especiales o fundas para zapatos.



Además del EPP para proteger a los empleados de enfermedades infecciosas, los trabajadores de limpieza también pueden necesitar EPP para protegerlos de los peligros asociados con los productos de limpieza y los sistemas desinfectantes que usan.

Los empleadores deben proporcionar a los trabajadores capacitación y demostraciones de:



- Cuándo usar PPE
- ¿Qué EPP es necesario?
- Cualquier limitación del EPP
- Aplicación y eliminación de EPP para evitar la contaminación.
- Eliminación adecuada del EPP
- Cómo limpiar, descontaminar y mantener el EPP reutilizable entre usos



En los Estados Unidos los empleadores deben seleccionar el EPP apropiado y proporcionarlo de acuerdo con el **Departamento de Seguridad Laboral y la norma 1910 de la Administración de Salud (OSHA) Subparte I- Equipo de protección personal.**

ISSA, la asociación mundial de la industria de la limpieza, y el Consejo Global para la Asesoría de Bioriesgos, una división de ISSA, están aquí para ayudar a los profesionales de la industria de la limpieza a comprender cómo limpiar y desinfectar adecuadamente el nuevo coronavirus. Para obtener más información sobre la desinfección del coronavirus, visite www.issa.com

GBAC[®]
GLOBAL BIORISK ADVISORY COUNCIL
A Division of ISSA

ISSA[®]
Advancing Clean. Driving Innovation.